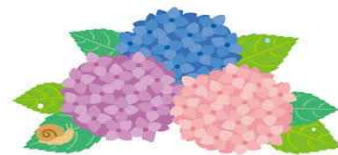


# もっとぴっかぴか



平野小学校 2学年だより

令和2年6月5日 No.8

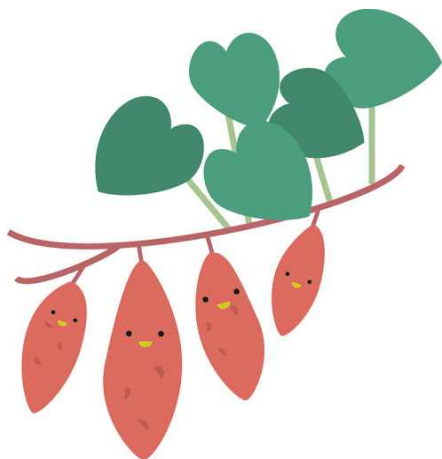
## 久しぶりの5時間(6時間)授業

今週から、約1ヶ月以上ぶりの5時間(木曜日は6時間)授業がスタートしました。音楽や体育の授業、給食や掃除など、久しぶりのことばかりでしたが、これまで培ってきた学校での生活リズムを、徐々に取り戻していきました。一週間、天気もとてもよく、休み時間には外に飛び出していって、遊ぶ姿もたくさんありました。

まだまだ感染症予防のため、マスクを着用し、お隣の席との間も空け、できるだけお友達との間隔を開ける、という対策をとっています。そんな中でもお友達と仲良く、楽しく、勉強したり遊んだりしている姿がたくさんありました。やっぱり、子どもたちのいる学校っていいなあ、と嬉しくなりました。

## サツマイモ&大豆を植えました

生活科の授業で、木曜日にサツマイモの苗植え、金曜日に大豆の種まきをしました。朝から天気が良く、暑い中での畑仕事でしたが、植えたサツマイモにやさしく土をかけたり、葉がやけどするのを防ぐための草の枕をしいてあげたり、作物の苗を大切に大切にしながら、一生懸命植えることができました。これからの生活科の授業でも大事に育てていきたいです。それぞれのクラスでは、ミニトマトも育てています。収穫の時期には、自分たちで育てた作物を、おいしく食べることができたらいいなあと思います。



# 《来週の予定》

6月の帰宅時刻は18時です

日	8日(月)	9日(火)	10日(水)	11日(木)	12日(金)
朝活動	読書	チャレンジ	なし	校長講話	チャレンジ
授業時間	5	5	6	6	5
行事			発達検査		
持ち物	健康チェック表 運動着・給食セット	健康チェック表 検尿	健康チェック表 (検尿予備日)	健康チェック表	健康チェック表
下校	15:00	15:00	15:10	15:55	15:00

## 《おしらせとおねがい》



### ☆来週からの授業時数について

2年生は、これまで木曜日が6時間授業となっていたのですが、来週より水曜日も6時間授業となります。掃除の時間はなしで、下校時刻は15:10です。よろしくおねがい致します。

### ☆図工で使用する透明な容器について

臨時休業中より、図工で使用する透明な容器を集めていただくことをお願いしておりました。各ご家庭でのご協力、ありがとうございました。来週から図工の授業「ひかりのおくりもの」で使用していきたいと思っておりますので、月曜日に持ってきてください。

### ☆検尿について

9日(火)は検尿の提出日になっています。(10日は提出予備日です。)容器やお知らせは、月曜日に配布いたします。ご提出、よろしくお願い致します。

### ☆PTA総会 書面議決書提出のお願い

『令和2年度PTA総会(議決審議)のご案内』を家庭数で配付しました。切り取り線以下が、PTA総会 書面議決書になっています。4月末に配布したPTA総会資料をご覧ください、6月10日(水)までに担任に提出してください。

それでは、来週もげんきに!

